

ELBERTON, GEORGIA

AL-6567 (FAA)

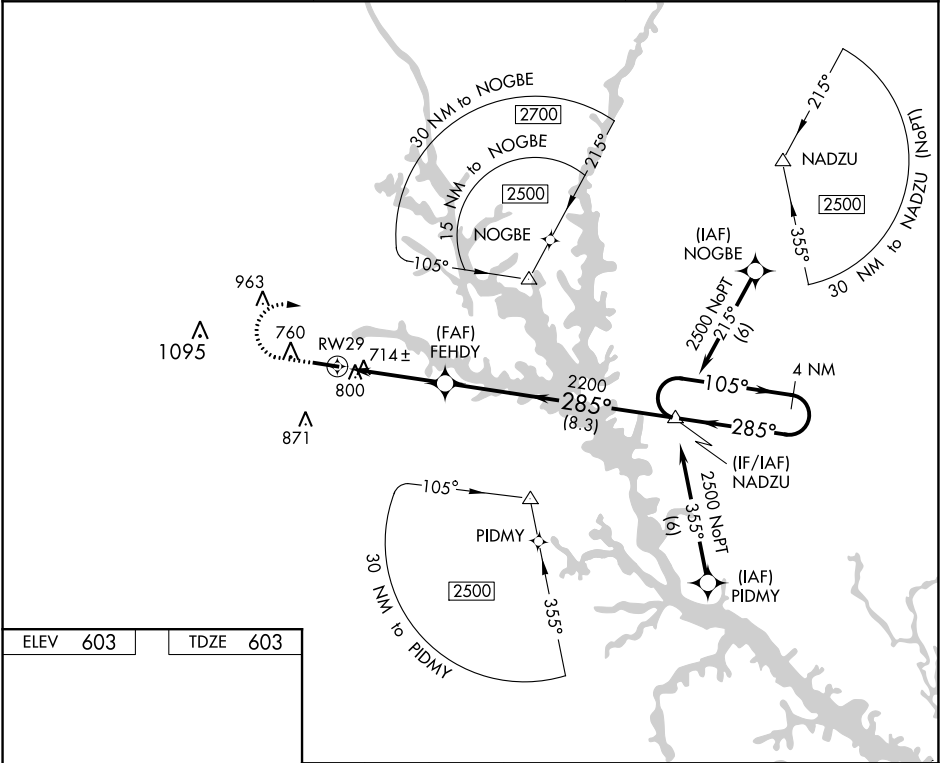
19059

WAAS CH 45735 W29A	APP CRS 285°	Rwy Idg TDZE Apt Elev	5004 603 603
--	------------------------	-----------------------------	---

RNAV (GPS) RWY 29
ELBERT COUNTY-PATZ FIELD (EBA)

<p>⚠ DME/DME RNP-0.3 NA. When local altimeter not received, use Anderson altimeter setting and increase all MDA 100 feet. Increase LP Cat C and LNAV Cat C visibility 3/4 mile and Circling Cat C visibility 1/2 mile. Procedure NA at night. Helicopter visibility reduction below 1 SM NA.</p>	<p>MISSED APPROACH: Climb to 1100 then climbing right turn to 2500 direct NADZU and hold.</p>
---	--

AWOS-3 118.15	ATLANTA CENTER 127.5 316.05	UNICOM 122.8 (CTAF) 0
-------------------------	---------------------------------------	---------------------------------



ELEV 603	TDZE 603
<p>MIRL Rwy 11-29 0</p>	
<p>1100 2500 NADZU</p>	
<p>Descent angle NA.</p>	
<p>FEH DY</p>	
<p>2200</p>	
<p>3.9 NM 8.3 NM</p>	
<p>105 2500</p>	
<p>4 NM Holding Pattern</p>	
<p>285° to RW29</p>	
<p>5004 X 75</p>	
<p>29</p>	
<p>11</p>	
<p>285°</p>	
<p>2200</p>	
<p>3.9 NM 8.3 NM</p>	
<p>105 2500</p>	
<p>4 NM Holding Pattern</p>	
<p>285° to RW29</p>	
<p>5004 X 75</p>	
<p>29</p>	
<p>11</p>	
<p>285°</p>	
<p>2200</p>	
<p>3.9 NM 8.3 NM</p>	
<p>105 2500</p>	
<p>4 NM Holding Pattern</p>	
<p>285° to RW29</p>	
<p>5004 X 75</p>	
<p>29</p>	
<p>11</p>	
<p>285°</p>	
<p>2200</p>	
<p>3.9 NM 8.3 NM</p>	
<p>105 2500</p>	
<p>4 NM Holding Pattern</p>	
<p>285° to RW29</p>	
<p>5004 X 75</p>	
<p>29</p>	
<p>11</p>	
<p>285°</p>	
<p>2200</p>	
<p>3.9 NM 8.3 NM</p>	
<p>105 2500</p>	
<p>4 NM Holding Pattern</p>	
<p>285° to RW29</p>	
<p>5004 X 75</p>	
<p>29</p>	
<p>11</p>	
<p>285°</p>	
<p>2200</p>	
<p>3.9 NM 8.3 NM</p>	
<p>105 2500</p>	
<p>4 NM Holding Pattern</p>	
<p>285° to RW29</p>	
<p>5004 X 75</p>	
<p>29</p>	
<p>11</p>	
<p>285°</p>	
<p>2200</p>	
<p>3.9 NM 8.3 NM</p>	
<p>105 2500</p>	
<p>4 NM Holding Pattern</p>	
<p>285° to RW29</p>	
<p>5004 X 75</p>	
<p>29</p>	
<p>11</p>	
<p>285°</p>	
<p>2200</p>	
<p>3.9 NM 8.3 NM</p>	
<p>105 2500</p>	
<p>4 NM Holding Pattern</p>	
<p>285° to RW29</p>	
<p>5004 X 75</p>	
<p>29</p>	
<p>11</p>	
<p>285°</p>	
<p>2200</p>	
<p>3.9 NM 8.3 NM</p>	
<p>105 2500</p>	
<p>4 NM Holding Pattern</p>	
<p>285° to RW29</p>	
<p>5004 X 75</p>	
<p>29</p>	
<p>11</p>	
<p>285°</p>	
<p>2200</p>	
<p>3.9 NM 8.3 NM</p>	
<p>105 2500</p>	
<p>4 NM Holding Pattern</p>	
<p>285° to RW29</p>	
<p>5004 X 75</p>	
<p>29</p>	
<p>11</p>	
<p>285°</p>	
<p>2200</p>	
<p>3.9 NM 8.3 NM</p>	
<p>105 2500</p>	
<p>4 NM Holding Pattern</p>	
<p>285° to RW29</p>	
<p>5004 X 75</p>	
<p>29</p>	
<p>11</p>	
<p>285°</p>	
<p>2200</p>	
<p>3.9 NM 8.3 NM</p>	
<p>105 2500</p>	
<p>4 NM Holding Pattern</p>	
<p>285° to RW29</p>	
<p>5004 X 75</p>	
<p>29</p>	
<p>11</p>	
<p>285°</p>	
<p>2200</p>	
<p>3.9 NM 8.3 NM</p>	
<p>105 2500</p>	
<p>4 NM Holding Pattern</p>	
<p>285° to RW29</p>	
<p>5004 X 75</p>	
<p>29</p>	
<p>11</p>	
<p>285°</p>	
<p>2200</p>	
<p>3.9 NM 8.3 NM</p>	
<p>105 2500</p>	
<p>4 NM Holding Pattern</p>	
<p>285° to RW29</p>	
<p>5004 X 75</p>	
<p>29</p>	
<p>11</p>	
<p>285°</p>	
<p>2200</p>	
<p>3.9 NM 8.3 NM</p>	
<p>105 2500</p>	
<p>4 NM Holding Pattern</p>	
<p>285° to RW29</p>	
<p>5004 X 75</p>	
<p>29</p>	
<p>11</p>	
<p>285°</p>	
<p>2200</p>	
<p>3.9 NM 8.3 NM</p>	
<p>105 2500</p>	
<p>4 NM Holding Pattern</p>	
<p>285° to RW29</p>	
<p>5004 X 75</p>	
<p>29</p>	
<p>11</p>	
<p>285°</p>	
<p>2200</p>	
<p>3.9 NM 8.3 NM</p>	
<p>105 2500</p>	
<p>4 NM Holding Pattern</p>	
<p>285° to RW29</p>	
<p>5004 X 75</p>	
<p>29</p>	
<p>11</p>	
<p>285°</p>	
<p>2200</p>	
<p>3.9 NM 8.3 NM</p>	
<p>105 2500</p>	
<p>4 NM Holding Pattern</p>	
<p>285° to RW29</p>	
<p>5004 X 75</p>	
<p>29</p>	
<p>11</p>	
<p>285°</p>	
<p>2200</p>	
<p>3.9 NM 8.3 NM</p>	
<p>105 2500</p>	
<p>4 NM Holding Pattern</p>	
<p>285° to RW29</p>	
<p>5004 X 75</p>	
<p>29</p>	
<p>11</p>	
<p>285°</p>	
<p>2200</p>	
<p>3.9 NM 8.3 NM</p>	
<p>105 2500</p>	
<p>4 NM Holding Pattern</p>	
<p>285° to RW29</p>	
<p>5004 X 75</p>	
<p>29</p>	
<p>11</p>	
<p>285°</p>	
<p>2200</p>	
<p>3.9 NM 8.3 NM</p>	
<p>105 2500</p>	
<p>4 NM Holding Pattern</p>	
<p>285° to RW29</p>	
<p>5004 X 75</p>	
<p>29</p>	
<p>11</p>	
<p>285°</p>	
<p>2200</p>	
<p>3.9 NM 8.3 NM</p>	
<p>105 2500</p>	
<p>4 NM Holding Pattern</p>	
<p>285° to RW29</p>	
<p>5004 X 75</p>	
<p>29</p>	
<p>11</p>	
<p>285°</p>	
<p>2200</p>	
<p>3.9 NM 8.3 NM</p>	
<p>105 2500</p>	
<p>4 NM Holding Pattern</p>	
<p>285° to RW29</p>	
<p>5004 X 75</p>	
<p>29</p>	
<p>11</p>	
<p>285°</p>	
<p>2200</p>	
<p>3.9 NM 8.3 NM</p>	
<p>105 2500</p>	
<p>4 NM Holding Pattern</p>	
<p>285° to RW29</p>	
<p>5004 X 75</p>	
<p>29</p>	
<p>11</p>	
<p>285°</p>	
<p>2200</p>	
<p>3.9 NM 8.3 NM</p>	
<p>105 2500</p>	
<p>4 NM Holding Pattern</p>	
<p>285° to RW29</p>	
<p>5004 X 75</p>	
<p>29</p>	
<p>11</p>	
<p>285°</p>	
<p>2200</p>	
<p>3.9 NM 8.3 NM</p>	
<p>105 2500</p>	
<p>4 NM Holding Pattern</p>	
<p>285° to RW29</p>	
<p>5004 X 75</p>	
<p>29</p>	
<p>11</p>	
<p>285°</p>	
<p>2200</p>	
<p>3.9 NM 8.3 NM</p>	
<p>105 2500</p>	
<p>4 NM Holding Pattern</p>	
<p>285° to RW29</p>	
<p>5004 X 75</p>	
<p>29</p>	
<p>11</p>	
<p>285°</p>	
<p>2200</p>	
<p>3.9 NM 8.3 NM</p>	
<p>105 2500</p>	
<p>4 NM Holding Pattern</p>	
<p>285° to RW29</p>	
<p>5004 X 75</p>	
<p>29</p>	
<p>11</p>	
<p>285°</p>	
<p>2200</p>	
<p>3.9 NM 8.3 NM</p>	
<p>105 2500</p>	
<p>4 NM Holding Pattern</p>	
<p>285° to RW29</p>	
<p>5004 X 75</p>	
<p>29</p>	
<p>11</p>	
<p>285°</p>	
<p>2200</p>	
<p>3.9 NM 8.3 NM</p>	
<p>105 2500</p>	
<p>4 NM Holding Pattern</p>	
<p>285° to RW29</p>	
<p>5004 X 75</p>	
<p>29</p>	
<p>11</p>	
<p>285°</p>	
<p>2200</p>	
<p>3.9 NM 8.3 NM</p>	
<p>105 2500</p>	
<p>4 NM Holding Pattern</p>	
<p>285° to RW29</p>	
<p>5004 X 75</p>	
<p>29</p>	
<p>11</p>	
<p>285°</p>	
<p>2200</p>	
<p>3.9 NM 8.3 NM</p>	
<p>105 2500</p>	
<p>4 NM Holding Pattern</p>	
<p>285° to RW29</p>	
<p>5004 X 75</p>	
<p>29</p>	
<p>11</p>	
<p>285°</p>	
<p>2200</p>	
<p>3.9 NM 8.3 NM</p>	
<p>105 2500</p>	
<p>4 NM Holding Pattern</p>	
<p>285° to RW29</p>	
<p>5004 X 75</p>	
<p>29</p>	
<p>11</p>	
<p>285°</p>	
<p>2200</p>	
<p>3.9 NM 8.3 NM</p>	
<p>105 2500</p>	
<p>4 NM Holding Pattern</p>	
<p>285° to RW29</p>	
<p>5004 X 75</p>	
<p>29</p>	
<p>11</p>	
<p>285°</p>	
<p>2200</p>	
<p>3.9 NM 8.3 NM</p>	
<p>105 2500</p>	
<p>4 NM Holding Pattern</p>	
<p>285° to RW29</p>	
<p>5004 X 75</p>	
<p>29</p>	
<p>11</p>	
<p>285°</p>	
<p>2200</p>	
<p>3.9 NM 8.3 NM</p>	
<p>105 2500</p>	
<p>4 NM Holding Pattern</p>	
<p>285° to RW29</p>	
<p>5004 X 75</p>	
<p>29</p>	
<p>11</p>	
<p>285°</p>	
<p>2200</p>	
<p>3.9 NM 8.3 NM</p>	
<p>105 2500</p>	
<p>4 NM Holding Pattern</p>	
<p>285° to RW29</p>	
<p>5004 X 75</p>	
<p>29</p>	
<p>11</p>	
<p>285°</p>	
<p>2200</p>	
<p>3.9 NM 8.3 NM</p>	
<p>105 2500</p>	
<p>4 NM Holding Pattern</p>	
<p>285° to RW29</p>	
<p>5004 X 75</p>	
<p>29</p>	
<p>11</p>	
<p>285°</p>	
<p>2200</p>	
<p>3.9 NM 8.3 NM</p>	
<p>105 2500</p>	
<p>4 NM Holding Pattern</p>	
<p>285° to RW29</p>	
<p>5004 X 75</p>	
<p>29</p>	
<p>11</p>	
<p>285°</p>	
<p>2200</p>	
<p>3.9 NM 8.3 NM</p>	
<p>105 2500</p>	
<p>4 NM Holding Pattern</p>	
<p>285° to RW29</p>	
<p>5004 X 75</p>	
<p>29</p>	
<p>11</p>	
<p>285°</p>	
<p>2200</p>	
<p>3.9 NM 8.3 NM</p>	
<p>105 2500</p>	
<p>4 NM Holding Pattern</p>	
<p>285° to RW29</p>	
<p>5004 X 75</p>	
<p>29</p>	
<p>11</p>	
<p>285°</p>	
<p>2200</p>	
<p>3.9 NM 8.3 NM</p>	
<p>105 2500</p>	
<p>4 NM Holding Pattern</p>	
<p>285° to RW29</p>	
<p>5004 X 75</p>	
<p>29</p>	
<p>11</p>	
<p>285°</p>	
<p>2200</p>	
<p>3.9 NM 8.3 NM</p>	
<p>105 2500</p>	
<p>4 NM Holding Pattern</p>	
<p>285° to RW29</p>	
<p>5004 X 75</p>	
<p>29</p>	
<p>11</p>	
<p>285°</p>	
<p>2200</p>	
<p>3.9 NM 8.3 NM</p>	
<p>105 2500</p>	
<p>4 NM Holding Pattern</p>	
<p>285° to RW29</p>	
<p>5004 X 75</p>	
<p>29</p>	
<p>11</p>	
<p>285°</p>	
<p>2200</p>	
<p>3.9 NM 8.3 NM</p>	
<p>105 2500</p>	
<p>4 NM Holding Pattern</p>	
<p>285° to RW29</p>	
<p>5004 X 75</p>	
<p>29</p>	
<p>11</p>	
<p>285°</p>	
<p>2200</p>	
<p>3.9 NM 8.3 NM</p>	
<p>105 2500</p>	
<p>4 NM Holding Pattern</p>	
<p>285° to RW29</p>	
<p>5004 X 75</p>	
<p>29</p>	
<p>11</p>	
<p>285°</p>	
<p>2200</p>	
<p>3.9 NM 8.3 NM</p>	
<p>105 2500</p>	
<p>4 NM Holding Pattern</p>	
<p>285° to RW29</p>	
<p>5004 X 75</p>	
<p>29</p>	
<p>11</p>	
<p>285°</p>	
<p>2200</p>	
<p>3.9 NM 8.3 NM</p>	
<p>105 2500</p>	
<p>4 NM Holding Pattern</p>	
<p>285° to RW29</p>	
<p>5004 X 75</p>	
<p>29</p>	
<p>11</p>	
<p>285°</p>	
<p>2200</p>	
<p>3.9 NM 8.3 NM</p>	
<p>105 2500</p>	
<p>4 NM Holding Pattern</p>	
<p>285° to RW29</p>	
<p>5004 X 75</p>	
<p>29</p>	
<p>11</p>	
<p>285°</p>	
<p>2200</p>	
<p>3.9 NM 8.3 NM</p>	
<p>105 2500</p>	
<p>4 NM Holding Pattern</p> </	