

WAAS CH <b>58233</b> <b>W07A</b>	APP CRS <b>069°</b>	Rwy Idg TDZE Apt Elev	<b>5201</b> <b>1067</b> <b>1095</b>
----------------------------------------	------------------------	-----------------------------	-------------------------------------------

RNAV (GPS) RWY 7

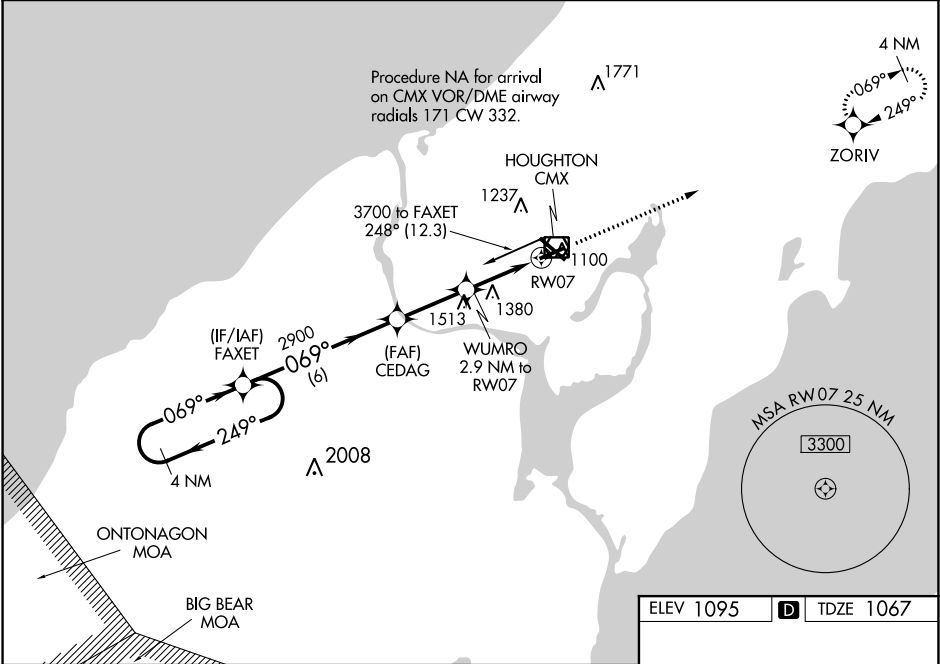
HOUGHTON COUNTY MEMORIAL (CMX)

⚠

For uncompensated Baro-VNAV systems, LNAV/VNAV NA below -20°C (-4°F) or above 54°C (130°F).  
DME/DME RNP-0.3 NA.  
Rwy 7 helicopter visibility reduction below ¾ SM NA.

MISSED APPROACH: Climb to 3700 direct ZORIV and hold.

ASOS <b>125.675</b>	MINNEAPOLIS CENTER <b>133.55 379.1</b>	UNICOM <b>122.7 (CTAF) 0</b>
------------------------	-------------------------------------------	---------------------------------



4 NM Holding Pattern		VGSI and RNAV glidepath not coincident (VGSI Angle 3.00/TCH 30).		3700		ZORIV	
3700 ← 249°		FAXET		CEDAG		3700	
GP 3.00° TCH 55		2900		WUMRO 2.9 NM to RW07		*LNAV only	
→ 069°		2900		*2020		1.7 NM to RW07	
→ 069°		6 NM		2.7 NM		1.2 NM	
→ 069°		→ 069°		→ 069°		→ 069°	
→ 069°		→ 069°		→ 069°		→ 069°	
→ 069°		→ 069°		→ 069°		→ 069°	
→ 069°		→ 069°		→ 069°		→ 069°	
→ 069°		→ 069°		→ 069°		→ 069°	
→ 069°		→ 069°		→ 069°		→ 069°	
→ 069°		→ 069°		→ 069°		→ 069°	
→ 069°		→ 069°		→ 069°		→ 069°	
→ 069°		→ 069°		→ 069°		→ 069°	
→ 069°		→ 069°		→ 069°		→ 069°	
→ 069°		→ 069°		→ 069°		→ 069°	
→ 069°		→ 069°		→ 069°		→ 069°	
→ 069°		→ 069°		→ 069°		→ 069°	
→ 069°		→ 069°		→ 069°		→ 069°	
→ 069°		→ 069°		→ 069°		→ 069°	
→ 069°		→ 069°		→ 069°		→ 069°	
→ 069°		→ 069°		→ 069°		→ 069°	
→ 069°		→ 069°		→ 069°		→ 069°	
→ 069°		→ 069°		→ 069°		→ 069°	
→ 069°		→ 069°		→ 069°		→ 069°	
→ 069°		→ 069°		→ 069°		→ 069°	
→ 069°		→ 069°		→ 069°		→ 069°	
→ 069°		→ 069°		→ 069°		→ 069°	
→ 069°		→ 069°		→ 069°		→ 069°	
→ 069°		→ 069°		→ 069°		→ 069°	
→ 069°		→ 069°		→ 069°		→ 069°	
→ 069°		→ 069°		→ 069°		→ 069°	
→ 069°		→ 069°		→ 069°		→ 069°	
→ 069°		→ 069°		→ 069°		→ 069°	
→ 069°		→ 069°		→ 069°		→ 069°	
→ 069°		→ 069°		→ 069°		→ 069°	
→ 069°		→ 069°		→ 069°		→ 069°	
→ 069°		→ 069°		→ 069°		→ 069°	
→ 069°		→ 069°		→ 069°		→ 069°	
→ 069°		→ 069°		→ 069°		→ 069°	
→ 069°		→ 069°		→ 069°		→ 069°	
→ 069°		→ 069°		→ 069°		→ 069°	
→ 069°		→ 069°		→ 069°		→ 069°	
→ 069°		→ 069°		→ 069°		→ 069°	
→ 069°		→ 069°		→ 069°		→ 069°	
→ 069°		→ 069°		→ 069°		→ 069°	
→ 069°		→ 069°		→ 069°		→ 069°	
→ 069°		→ 069°		→ 069°		→ 069°	
→ 069°		→ 069°		→ 069°		→ 069°	
→ 069°		→ 069°		→ 069°		→ 069°	
→ 069°		→ 069°		→ 069°		→ 069°	
→ 069°		→ 069°		→ 069°		→ 069°	
→ 069°		→ 069°		→ 069°		→ 069°	
→ 069°		→ 069°		→ 069°		→ 069°	
→ 069°		→ 069°		→ 069°		→ 069°	
→ 069°		→ 069°		→ 069°		→ 069°	
→ 069°		→ 069°		→ 069°		→ 069°	
→ 069°		→ 069°		→ 069°		→ 069°	
→ 069°		→ 069°		→ 069°		→ 069°	
→ 069°		→ 069°		→ 069°		→ 069°	
→ 069°		→ 069°		→ 069°		→ 069°	
→ 069°		→ 069°		→ 069°		→ 069°	
→ 069°		→ 069°		→ 069°		→ 069°	
→ 069°		→ 069°		→ 069°		→ 069°	
→ 069°		→ 069°		→ 069°		→ 069°	
→ 069°		→ 069°		→ 069°		→ 069°	
→ 069°		→ 069°		→ 069°		→ 069°	
→ 069°		→ 069°		→ 069°		→ 069°	
→ 069°		→ 069°		→ 069°		→ 069°	
→ 069°		→ 069°		→ 069°		→ 069°	
→ 069°		→ 069°		→ 069°		→ 069°	
→ 069°		→ 069°		→ 069°		→ 069°	
→ 069°		→ 069°		→ 069°		→ 069°	
→ 069°		→ 069°		→ 069°		→ 069°	
→ 069°		→ 069°		→ 069°		→ 069°	
→ 069°		→ 069°		→ 069°		→ 069°	
→ 069°		→ 069°		→ 069°		→ 069°	
→ 069°		→ 069°		→ 069°		→ 069°	
→ 069°		→ 069°		→ 069°		→ 069°	
→ 069°		→ 069°		→ 069°		→ 069°	
→ 069°		→ 069°		→ 069°		→ 069°	
→ 069°		→ 069°		→ 069°		→ 069°	
→ 069°		→ 069°		→ 069°		→ 069°	
→ 069°		→ 069°		→ 069°		→ 069°	
→ 069°		→ 069°		→ 069°		→ 069°	
→ 069°		→ 069°		→ 069°		→ 069°	
→ 069°		→ 069°		→ 069°		→ 069°	
→ 069°		→ 069°		→ 069°		→ 069°	
→ 069°		→ 069°		→ 069°		→ 069°	
→ 069°		→ 069°		→ 069°		→ 069°	
→ 069°		→ 069°		→ 069°		→ 069°	
→ 069°		→ 069°		→ 069°		→ 069°	
→ 069°		→ 069°		→ 069°		→ 069°	
→ 069°		→ 069°		→ 069°		→ 069°	
→ 069°		→ 069°		→ 069°		→ 069°	
→ 069°		→ 069°		→ 069°		→ 069°	
→ 069°		→ 069°		→ 069°		→ 069°	
→ 069°		→ 069°		→ 069°		→ 069°	
→ 069°		→ 069°		→ 069°		→ 069°	
→ 069°		→ 069°		→ 069°		→ 069°	
→ 069°		→ 069°		→ 069°		→ 069°	
→ 069°		→ 069°		→ 069°		→ 069°	
→ 069°		→ 069°		→ 069°		→ 069°	
→ 069°		→ 069°		→ 069°		→ 069°	
→ 069							