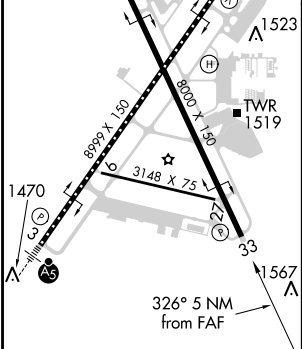
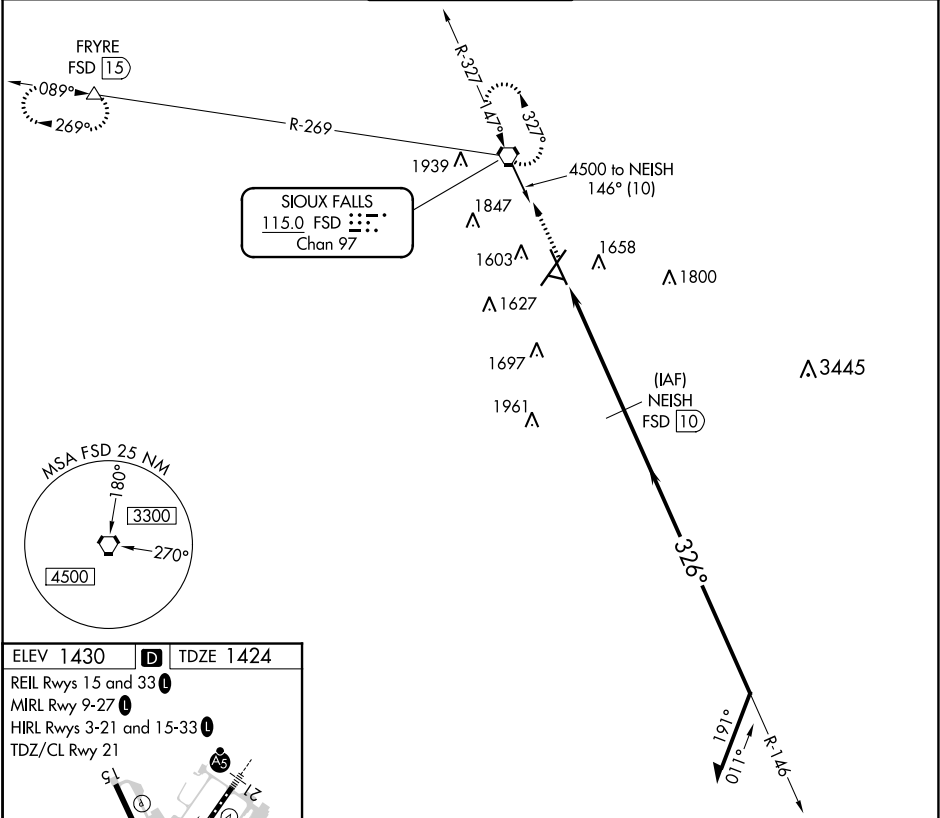


VORTAC FSD	APP CRS	Rwy Idg	8000
115.0	326°	TDZE	1424
Chan 97		Apt Elev	1430

VOR/DME or TACAN RWY 33

JOE FOSS FIELD (FSD)

<div> <div> <div></div> <div> <div></div> <div>ASR</div> </div> </div> <div> <div></div> <div>-31°C</div> </div> </div> <div> Rwy 33 helicopter visibility reduction below ¾ SM NA. </div>	<div> <div> <div> <div></div> <div> <div></div> <div></div> </div> </div> <div> <div> <div> <div></div> <div> <div></div> <div></div> </div> </div> </div> </div> <div> <div> <div> <div></div> <div> <div></div> <div></div> </div> </div> </div> </div> </div></div>	<div> <div> <div> <div></div> <div> <div></div> <div></div> </div> </div> <div> <div> <div> <div></div> <div> <div></div> <div></div> </div> </div> </div> </div> <div> <div> <div> <div></div> <div> <div></div> <div></div> </div> </div> </div> </div> </div></div>	<div> <div> <div> <div></div> <div> <div></div> <div></div> </div> </div> <div> <div> <div> <div></div> <div> <div></div> <div></div> </div> </div> </div> </div> </div></div>	<div> <div> <div> <div></div> <div> <div></div> <div></div> </div> </div> <div> <div> <div> <div></div> <div> <div></div> <div></div> </div> </div> </div> </div> </div></div>
<div> <div> <div> <div></div> <div> <div></div> <div></div> </div> </div> </div> </div>	<div> <div> <div> <div></div> <div> <div></div> <div></div> </div> </div> </div> </div>	<div> <div> <div> <div></div> <div> <div></div> <div></div> </div> </div> </div> </div>	<div> <div> <div> <div></div> <div> <div></div> <div></div> </div> </div> </div> </div>	<div> <div> <div> <div></div> <div> <div></div> <div></div> </div> </div> </div> </div>



<div><div><div></div><div>3400</div><div>↑</div></div><div><div>FSD</div><div><div></div><div></div></div></div></div>		<div><div>NEISH</div><div>FSD</div><div>10</div><div>146°</div><div>Remain within 15 NM</div><div>4500</div><div>326°</div><div>3100</div><div>≤ 3.10°</div><div>TCH 42</div><div>5 NM</div><div>FSD</div><div>5</div></div>			
CATEGORY	A	B	C	D	E
S-33	1940-1 516 (600-1)		1940-1⅓ 516 (600-1⅓)		
<div><div></div><div>CIRCLING</div></div>	1960-1 530 (600-1)	1980-1 550 (600-1)	2060-1¾ 630 (700-1¾)	2200-2½ 770 (800-2½)	2300-3 870 (900-3)